



THE  クルマの保険 **THE**  すまいの保険

にご加入のお客さまへ

Web 約款 をおすすめします!

Web約款とは??

インターネットを通じて、パソコンやスマートフォンなどでいつでも・どこでも・かんたんに 約款をご覧いただけるサービスです。

Web 約款
でイイコト!

イイコト1



かんたん便利!

マイページや損保ジャパン公式ウェブサイトにある「Web 約款」のページからいつでも・どこでも・かんたんにご覧いただけます。

イイコト2



見やすい! わかりやすい!

文字の拡大が自在で見やすく、また、ナビゲーションや検索機能により必要な情報をすぐに見つけることができます。

イイコト3

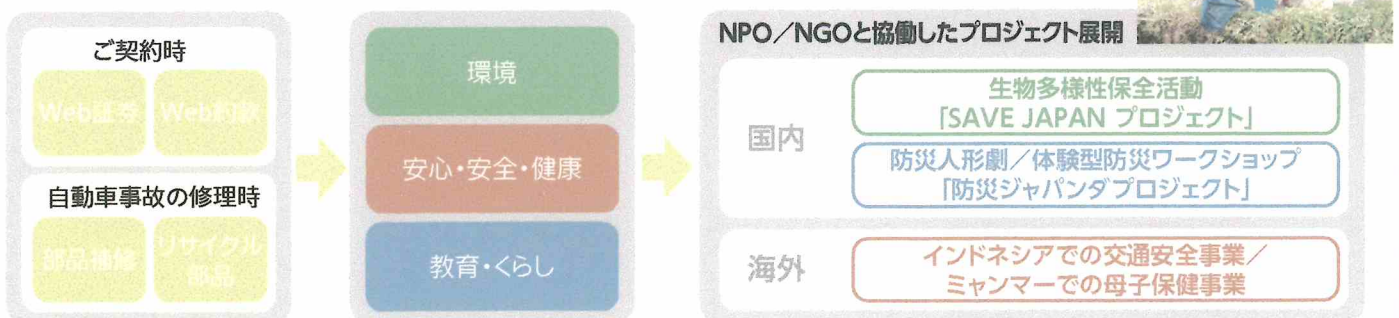


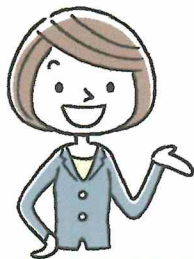
環境保護へ貢献!

「Web 約款」を選択いただくことで**環境保護へ貢献**できます。損保ジャパンは、「Web 約款」を選択いただくことで削減された費用などを活用し、国内外の自然環境を守るとともに次世代育成を意識しながら持続可能な社会の実現に向けた取り組み **地域貢献プロジェクト** を実施しています。



地域貢献プロジェクト





Webで約款の確認ができる マイページへぜひご登録ください。

ご登録いただくと、24時間365日さまざまなサービスがご利用可能!

ご契約内容照会

現在ご契約されている保険の一覧や契約内容をご確認いただけます。

住所・電話番号 変更手続き

いつでも住所や電話番号の変更が可能です。複数契約もまとめてOK。

事故のご連絡 対応状況照会

事故のご連絡、事故の対応状況をご確認いただけます。

自動車保険契約 内容変更手続き

自動車保険の車両入替、補償内容の変更がマイページで完結できます。

保険加入相談の 受付

自動車保険・火災保険の代理店への加入のご相談を24時間いつでも受け付けます。

マイページのご登録方法

ご登録はこちらから

パソコンの方 → 損保ジャパン マイページ

スマートフォンの方 →

※法人契約・団体契約など、一部のご契約についてはマイページにご登録いただけません。
※パソコン版とスマートフォン版でサービス内容・機能が一部異なります。

STEP 01 登録に必要な情報をご入力ください。ご契約をお持ちの方はあわせて証券番号をご入力ください。

STEP 02 STEP1でご入力いただいたメールアドレスにメールを配信します。24時間以内にメール内のURLをクリックし登録完了すれば、その後すぐにご利用いただけます。

STEP 03 STEP1にてご契約を登録された方には後日「マイページ契約登録完了のご案内」はがきが届きます。

SOMPO Park

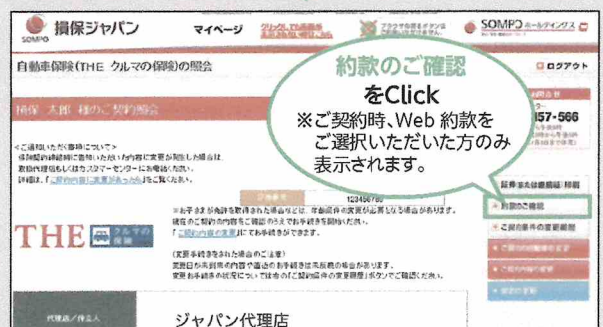
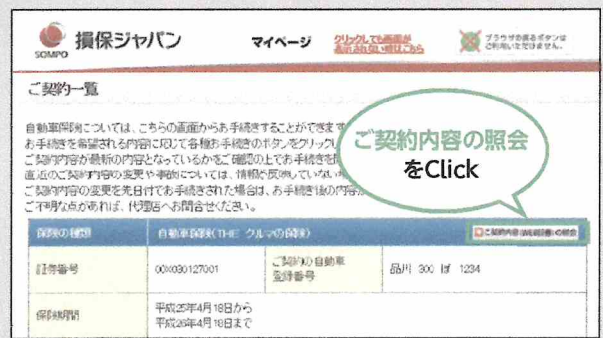
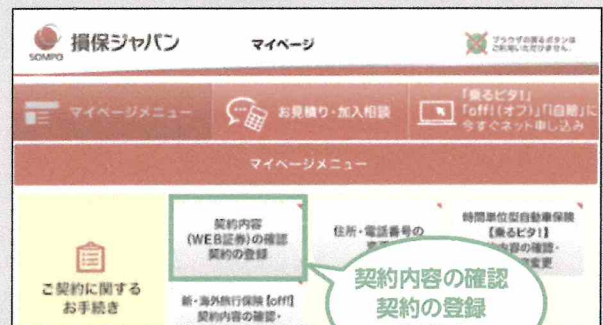
SOMPO Parkは無料でゲームやクイズを楽しめるWebサイトです。マイページにご登録のIDとパスワードでご利用いただけます。ステキなプレゼントがあたるキャンペーンも実施中!

パソコンの方 → <https://sampo.pk/2YLIQSA>

スマートフォンの方 →

マイページからのWeb約款閲覧方法

(注)画面はイメージです。



損害保険ジャパン株式会社

〒160-8338 東京都新宿区西新宿1-26-1
<連絡先> <https://www.sampo-japan.co.jp/contact/>

SOMPOグループの一員です。

お問い合わせ先

福岡県筑紫野市武蔵4丁目1番3号
有限会社 あおぞら保険
TEL:092-928-3250 FAX:092-923-6003