

# 自動車保険 クレジットカード払のご案内

自動車保険のお支払い方法「クレジットカード払」は、便利、簡単、安心な仕組みです。ぜひ、ご利用ください。

## 「クレジットカード払」のおすすめ3ポイント!

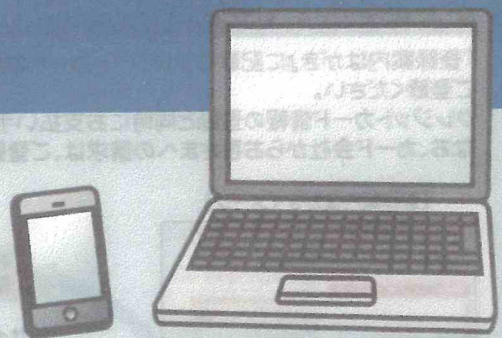
### 1 保険料をクレジットカード払とすることができます。

口座振替と同様に、損保ジャパンにご登録いただいたクレジットカードにより保険料をお支払いいただくことが可能です。



### 2 ご契約後、好きな時間にクレジットカード登録ができます。

ご契約時に、クレジットカードのご提示は不要です。  
ご契約後にお送りする「登録案内はがき(クレジットカード登録のお願い)」でご案内する登録サイトへ『パソコン』や『スマートフォン』から、お客さまのお好きな時間にアクセスしてご登録いただくことができます。



### 3 クレジットカード情報のセキュリティ対策を実施。安心してご利用いただけます。

クレジットカード情報のご登録は、お客さまご自身にて損保ジャパンのWebサイトに直接ご入力いただく方式とすることでペーパーレスでの手続きを実現しています。  
また、Webサイトでご入力いただいたカード情報は、SSL(128bit)により暗号化して通信するとともに、保管時にも暗号化することで、安全な取扱いを実現しています。



## ご利用可能なクレジットカード



クレジットカード会社のカードポイントもためることができ、うれしい!



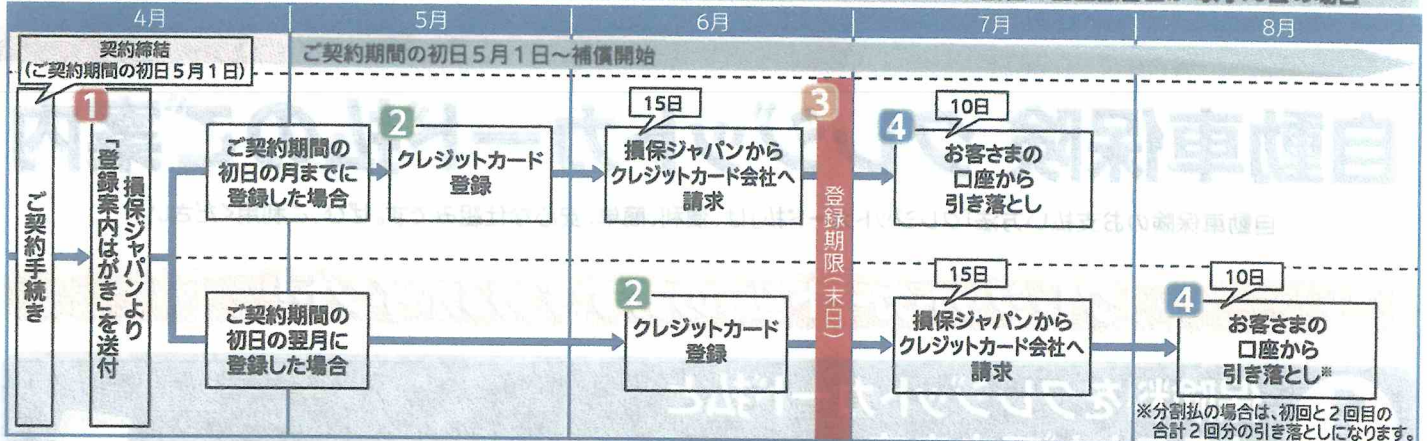
※クレジットカード決済の仕組みを利用するデビットカード、プリペイドカードはご利用いただけません。



# クレジットカード登録のお手続きにおける注意点

損保ジャパンの「クレジットカード払」は、お客さまご自身でクレジットカード情報の登録を行っていただきます。お手続きの際にご注意いただきたい点についてご案内します。必ずお読みください。

<ご契約から引き落としまでの例>ご契約期間の初日が5月1日で登録したクレジットカード会社の口座振替日が毎月10日の場合



※分割払の場合は、初回と2回目の合計2回分の引き落としになります。

## 1 登録案内はがきの到着

ご契約手続き完了後に、クレジットカードの登録方法の詳細を記載した『登録案内はがき\*1』を損保ジャパンからお客さまに直接お送りします。必ず開封のうえ、内容をご確認ください。

※1 登録案内はがきは、保険証券(または保険契約継続証)とは別にお送りします。なお、ご契約期間の初日の月より2か月以上前にご契約いただいた場合、登録案内はがきはご契約期間の初日の前月月初にお送りします。保険証券(または保険契約継続証)とはお届け時期が異なることがありますのであらかじめご了承ください。

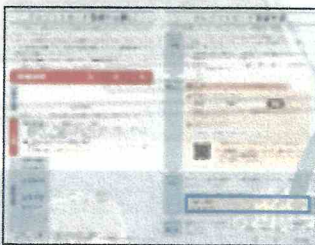
## 2 はがき到着後にクレジットカードの登録

『登録案内はがき』に記載のクレジットカードの登録(決済)サイトにお客さまご自身\*2が『パソコン』『スマートフォン\*3』でアクセスして、ご登録ください。

クレジットカード情報の登録と同時に支払い手続きをいたします。(ご登録日がクレジットカードの「ご利用日」となります。)

なお、カード会社からお客さまへの請求は、ご登録2か月後以降となります。

【登録案内はがきイメージ】



【お客さま番号・証券番号 例】

お客さま番号: XXXX-XXXX-XXXX  
証券番号 : A999999999

サイトのログイン画面に、登録案内はがきに記載の「お客さま番号」「証券番号」を入力してください。

【クレジットカード登録(決済)サイトログイン画面(PC web)】

<https://www.credit.sjnk.co.jp/>



※2 ご契約者とクレジットカードの名義人が異なる場合、クレジットカード番号の入力は、クレジットカードの名義人の方が行ってください。

※3 一部機種ではご利用いただけない場合があります。なお、従来型携帯電話(フィーチャーフォン)からはご利用いただけません。

## 3 クレジットカードの登録期限

クレジットカードの登録は、『登録案内はがき』に記載の「登録期限」までに行ってください。

登録期限までに登録がない場合、ご契約期間中(ご契約条件の変更の場合は、変更日以降)に発生した事故について、保険金のお支払いができないことがあります。

## 4 クレジットカード会社からお客さまへの請求

上図<ご契約から引き落としまでの例>のように、お客さまによるご登録の時期によって、クレジットカード会社からお客さまへの口座引き落とし時期が異なります。また、分割払の場合は、クレジットカード会社からの請求金額が『登録案内はがき』に記載されている金額と異なることがあります\*4。

※4 ご契約期間の初日の翌月にご登録された場合は、クレジットカード会社からの請求金額は初回と2回目の合計2回分の引き落としとなります。

上記以外にもクレジットカード払の注意事項があります。『登録案内はがき』および『クレジットカード登録(決済)サイト』に記載・表示していますので、必ずお読みください。

★このチラシは概要を説明したものです。詳しい内容につきましては、取扱代理店または損保ジャパンまでお問い合わせください。

損害保険ジャパン株式会社

〒160-8338 東京都新宿区西新宿1-26-1  
<連絡先> <https://www.sompo-japan.co.jp/contact/>

SOMPOグループの一員です。

お問い合わせ先

福岡県筑紫野市武蔵4丁目1番3号  
有限会社 あおぞら保険  
TEL:092-928-3250 FAX:092-923-6003